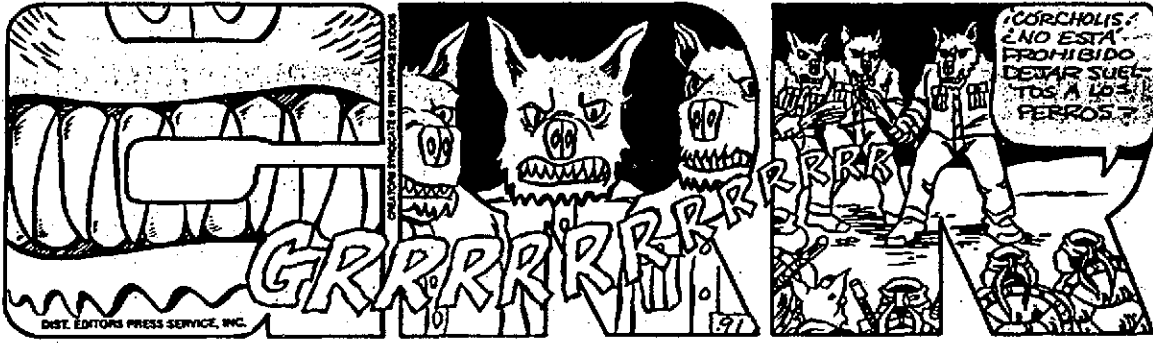


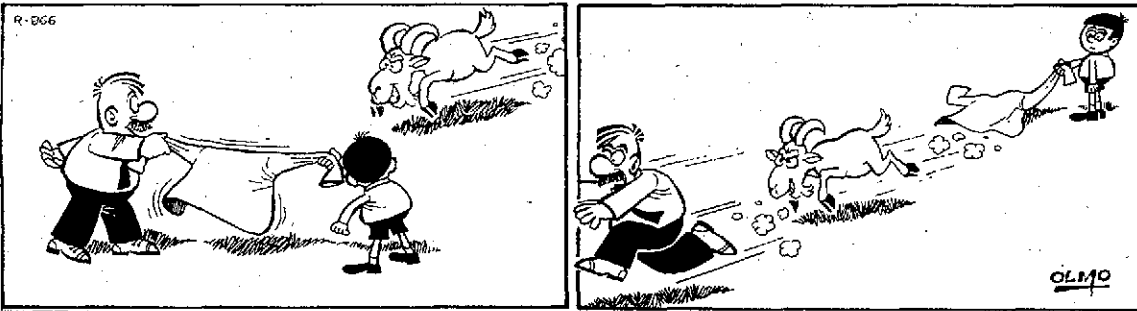
## Las Tortugas Ninjas



## Mafalda / QUINO



## Don Celes / OLMO



## Horóscopo / CORNEL STEVEN

### ARIES (21-III al 19-IV)

Día de mucha actividad laboral, que ofrecerá buena contrapartida económica. Si va de compras puede tropezar con alguna buena oportunidad, aunque le obligará a salirse de su presupuesto.



### LIBRA (23-IX al 22-X)

Tendrá una agradable sorpresa en su trabajo. En lo que respecta al dinero debería pensar en ser menos espléndido con usted y algo más con sus allegados. De su vida social no sacará lo que espera.



### TAURO (20-IV al 20-V)

Es posible que deba abandonar un proyecto profesional, pero no se preocupe, porque sus perspectivas son muy favorables y saldrá beneficiado de los cambios que se produzcan. Sus relaciones sentimentales parecen estar en punto muerto y acaso deba darles solución.



### ESCORPIO (23-X al 21-XI)

Piénselo dos veces antes de delegar alguna responsabilidad, ya que si luego cambia de idea podría tener problemas. La influencia de un amigo puede serle beneficiosa. Su vida familiar no le proporcionará problemas, pero tampoco le dará compensaciones.



### GEMINIS (21-V al 20-VI)

Procure tomarse su trabajo con más filosofía y no ande fijándose metas difíciles de superar, ya que ello sólo le conduciría al agotamiento. En las relaciones con sus amigos evite los temas profesionales y si salen a colación no alardee de su capacidad.



### SAGITARIO (22-XI al 21-XII)

Su éxito en el trabajo hará aflorar los celos de algún compañero. Cíñase a su cometido y eluda situaciones delicadas aunque alguien se empeñe en suscitarlas. La velada que se prolongará hasta altas horas será propicia a la intimidad y al amor.



### CANCER (21-VI al 22-VII)

Su intuición y dinamismo serán excelentes aliados que facilitarán su trabajo, en el que se apuntará algunos tantos. Si cree que debe aconsejar a un amigo hágalo de forma velada y con mucha mano izquierda. Noche favorable a la vida familiar, que será muy apacible.



### CAPRICORNIO (22-XII al 19-I)

Procure ser más objetivo en materia laboral y evite actuar por impulsos del momento. Debería tratar de olvidarse un poco de sus obligaciones y dar prioridad a la distracción y al descanso. Marejadilla en el terreno afectivo.



### LEO (23-VII al 22-VIII)

Obsecarse con una idea puede ir en detrimento de su actividad profesional. Tómese tiempo para pensar y esté abierto a otras opiniones. Si es comunicativo con su pareja su intuición puede serle de gran ayuda.



### ACUARIO (20-I al 18-II)

No pierda el tiempo planificando su trabajo y confíe más en su capacidad de improvisación. Esta noche puede surgir un enfrentamiento con un familiar político que se pasará en sus atribuciones.



### VIRGO (23-VIII al 22-IX)

Surgirán dudas sobre un asunto profesional del que ayer se sentía seguro. No siga adelante hasta que tenga en orden sus ideas. En sus relaciones amistosas no intente acaparar toda la atención y muestre interés por lo que digan los demás. Normalidad en el plano familiar.



### PISCIS (19-II al 20-III)

Es posible que su efectividad en el trabajo brille por su ausencia, ya que tendrá su mente ocupada en otros temas. Si dedica su tiempo libre a reflexionar puede llegar a muy interesantes conclusiones. La noche se presenta absolutamente familiar.



## Jeroglíficos

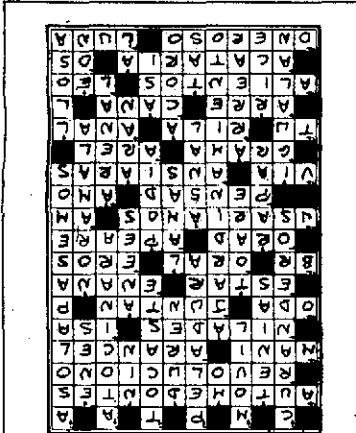


¿Dónde habéis estado cazando?



¿Dónde está Julia?

## Soluciones



Al autodefinido

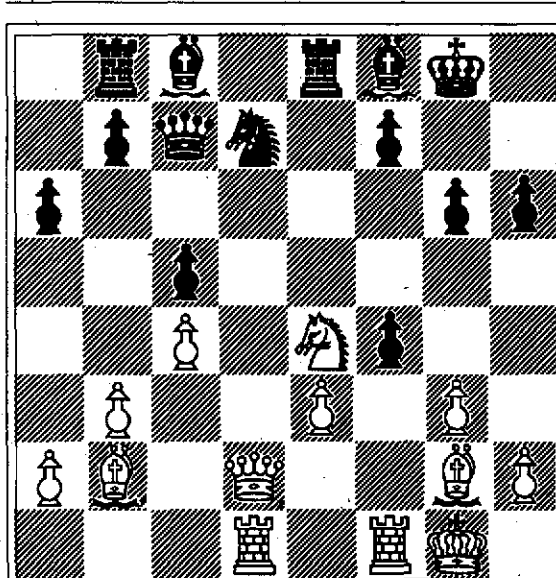
A los jeroglíficos

1. En una finca.  
2. Con Marcela.

Al ajedrez

1.DxCl1, Ax.D; 2.CxG4+, R1T; 3.CxT+  
4.Cx.D.  
Y las negras abandonaron, ante

## Ajedrez



Blancas juegan y ganan. Con un conocido tema combinativo, las blancas remataron expeditivamente esta posición, correspondiente a la partida Chernikov-Belisik (Polonia, 1953). ¿Cómo?

## Autodefinido

CUAN SIN SEM MI DICOS AJURCAS	QUE PUDE MOJARSE O ERAS OLMO	MONDA LASCARA S MS DEL MOLBOLENO	PALPASTE TENGAN CIERTA DURACION	PARTIRA EL CERRO EN CANA ANT. NI	PIESE SI MOS SOLA PAS NOMBRE DE LETRA PL
PREVOCO UNA REVOLUCION CACAHUETE	TARIFA OJIVAL ADICION Y EFECTO DE AJARDINAR	ENEN REMOLECA RE EN BARCO	MUY PE QUENA SABOR SABOR	SUN CA NABO MUCAS EN ANAS	ENJARA MALA
ABRUSTOS E PINDOS MOLSA	HALLARSE EN UN LU PAR S ME DE BRUMO	DE PA. SERA LONTANA BARBA	DIOS DEL AMON LE TIRA PE SABO	REJAO SABOR SABOR	BAJARI DEL CUCHO TUPO DE GANADO
TAMA FEMPE	REJAO SABOR SABOR	DESAPARE CON VEHE MENCIA INCITAR A UN ANIMAL	PILO BLANCO YUNQUE DE JOYERO	SIEMPRE DEJABA UNO	SIEMPRE DEJABA UNO
PIENA DRAMINA PRON PER SONAL	TIEMPO A UNO DE PELO	PILO BLANCO YUNQUE DE JOYERO	SIMBOLO DEL OSMO	OBEDI SERIA GRAVOSO	SATELITE DE LA TIERRA