

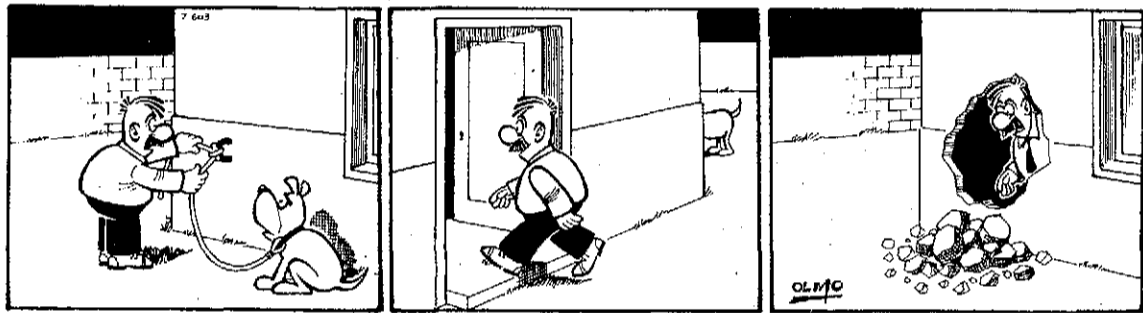
Las Tortugas Ninjas



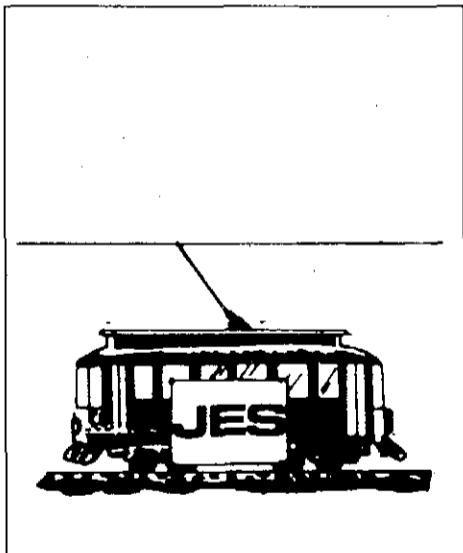
Mafalda / QUINO



Don Celes / OLMO



Jeroglíficos



1. ¿Se puede ver mundo con los premios de esos concursos?



2. ¿Se comió la fruta de todos?

Soluciones

Al autodefinido

O	N	O	S	O	S	O	S	C	A	P
S	O	S	O	S	O	S	O	S	O	S
S	A	O	P	I	N	A	R	A	S	E
S	O	R	A	N	E	S	E	S	E	S
S	U	N	I	A	S	E	L	A	M	
S	O	L	A	D	E	M	A	S		
S	O	S	E	D	E	S	O	S		
S	O	S	E	A	R	A	D	O	R	
S	I	O	R	E	N	D	O	C	E	
E	N	M	O	T	E	A	S	E		
M	O	N	I	C	A	S	I			
N	O	S	A	R	A	S				
R	A	F	A	S	A	L	I	S		
D	I	L	O	N	P	A	L	A	M	
P	I	L	O	N	R	A	C	I	O	
D	E	P	I	T	A	S	A			
R	A	L	I	P						

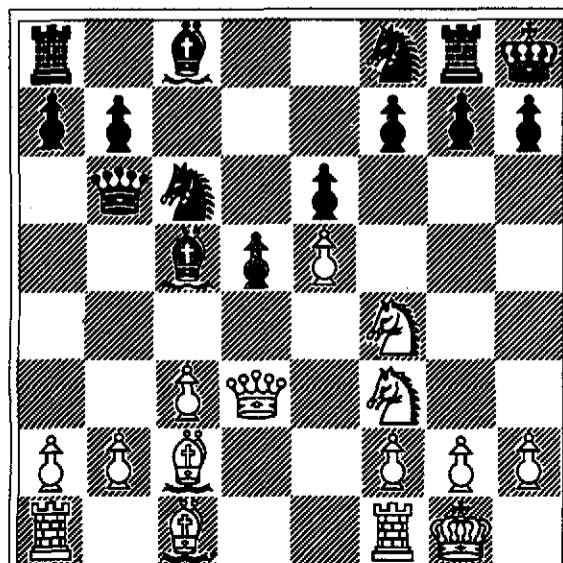
A los jeroglíficos

1. Entrar viajes.
2. Mi coco, no.

Al ajedrez

1. CSC. CxP. 2. DcP+R. CxP.
3. CxP. 4. CcC mate. Una de.
la versión del mate «de la coz».

Ajedrez



BLANCAS JUEGAN Y GANAN.- Especulando con un conocido tema combinativo, las blancas remataron rápida y elegantemente esta posición, en la partida Rilly-Shainbrugger (R.F. Alemana, 1949). ¿Cómo continuaría usted el ataque?

Horóscopo / CORNEL STEVEN

ARIES (21-III al 19-IV).
Ciertas posibilidades estimularán su interés por el trabajo. Acaso debiera prestar más atención a su persona. Las relaciones familiares se anuncian muy positivas y en el plano sentimental la comprensión será total.

LIBRA (23-IX al 22-X).
Hoy podrá cerrar acuerdos y ver recompensados sus esfuerzos profesionales. En el plano amistoso puede haber disparidad de criterios, pero el efecto será nota dominante. Su vida familiar y sentimental será muy satisfactoria.

TAURO (20-IV al 20-V).
Si no se mantiene firme en sus propósitos profesionales quizás sea presa de indecisión. Es posible que se sienta un tanto agobiado por sus obligaciones familiares. La abulia puede asaltarle por la noche, pero su pareja sabrá encontrar la forma de animarle.

ESCORPIO (23-X al 21-XI).
No hará grandes avances en su trabajo ya que su mente estará ocupada en otros temas. Intensa vida social, pero abandone ese aire de superioridad si quiere integrarse con los demás. Su vida sentimental será excelente.

GEMINIS (21-V al 20-VI).
Día muy positivo en lo que a trabajo se refiere y en el que contará con más ayuda de la esperada para solucionar sus problemas. Huya de riesgos innecesarios y sea muy conservador con su dinero. Si acepta una invitación su pareja y usted pasarán una estupenda velada.

SAGITARIO (22-X al 21-XII).
Su inestabilidad económica puede producirle tensiones de las que le será difícil librarse. Planifique una mejor administración y busque la forma de aumentar sus ingresos. En el terreno familiar no pretenda que los demás hagan de buen grado lo que a usted le resulta tan difícil.

CANCER (21-VI al 22-VII).
No pierda el tiempo intentando imponer sus ideas en materias profesionales, ya que puede tropezar con una muralla difícil de atravesar. En su vida familiar se sentirá en la obligación de aportar su granito de arena. Mantenga alto el grado de comunicación con sus allegados.

CAPRICORNIO (22-XII al 19-I).
A primeras horas de la mañana tendrá que realizar un gran esfuerzo si quiere concentrarse en su trabajo, pero a medida que avance el día mejorará su rendimiento. Su vida social se presenta muy ajetreada, por lo que tendrá que multiplicarse si quiere atender sus compromisos. Buen clima afectivo.

LEO (23-VII al 22-VIII).
Será realista al enfocar la trayectoria de su vida profesional y estará acertado en sus decisiones. No es buen día para hacer préstamos, ya que hay posibilidades ciertas de que alguien sorprenda su buena fe.

ACUARIO (20-I al 18-II).
Hoy se le abrirá más de una puerta en el plano profesional. Su jovialidad se pondrá de manifiesto en sus relaciones con cuantos le rodeen. Algún pequeño contratiempo en el plano familiar.

VIRGO (23-VIII al 22-IX).
El ritmo de trabajo quizás no sea el más conveniente, pero no representará motivo alguno de preocupación. Su alegría de vivir le ayudará a sacar un buen partido de cuantas ocasiones se presenten. Buen entendimiento con familiares y amigos.

PISCIS (19-II al 20-III).
Se sentirá contento de sus realizaciones profesionales y satisfecho con las perspectivas que vislumbra. Sin embargo, mostrarse cordial con las personas de su entorno le costará un gran esfuerzo. Trate de ser más constructivo y abierto. El panorama sentimental será bueno.

Autodefinido

TARE LA CAMPANA VARIEDAD DE GLUCOSA	FIGO, SALVAJE INSTRUMENTAL MUSICAL	SOBRINO DE ABRAHAM RIO DE EUROPA	AHORA HOMBRE AFEMINADO	ROSA PEQUEÑA	TRABAJO DE MUCHAS RAMAS
				MARCHAR FRUTA DELICADA	
SULFURO DE HIEBRO PILA GRANDE				ORG. AT. LANTICO NORTE SABALOS, PEGES	
			CON JUNTO DE UVAS LUGAR		
PATADA DE CABALLERIA FUERZA AEREA INGLESA		VILLA DE BERONA CABALLOS VELOCES			
		RASO, SEDA SITUADOS			
NOMBRE DE MUJER	TE ATREVIERAS LETRA GRIEGA			NEGACION SOSIEGA	MES. EN PLURAL
			DE ESTE MODO PATO		RESONANCIA EN PLURAL
CENSURASE AFIRMACION				PREPOSICION CIUDAD RUSA	
	RECEN DE LA EOLIDA		CIERTO NUMERO MESAR		
DEJE UN CARGO METAL PRECIOSO		ARACNIDO DE LA SARNA RELATIVO A EODEN		DEMOSTRATIVO PARTE DEL TEJAUO, PLURAL	
		RESIDENCIA HERMANO DE MOISES			
ONDA MARINA AUNABASE		LO OTRO, LO BATRACIOS			POSADA
			ANT. ESTADO VECINO DE CALDEA CONSONANTE, PL.		CENTAURIO MITOLOGICO
SOCIEDAD ANONIMA	DE GRAN FEM. ADV. DE LUGAR			PREPOSICION BUENO, SEÑOR	
	ENJUICIA-RISE LENGUA PROVENZAL				
SABREMOS BOVIOO DEL TIBET					
		SEÑAL DE SOCORRO		HIZO RUIO	