

### AUTODEFINIDO

|  |   |  |   |                                       |                                  |
|--|---|--|---|---------------------------------------|----------------------------------|
| <b>GAS DE LOS PANTANOS</b><br>HARIAMOS REMATES | <b>FUERZAS ARMADAS</b><br>CIERTA MONA     | <b>IGUALE CON RASERO</b><br>SEÑALE LA TARA | <b>EN ROMANOS, 1001</b><br>VUELVA A ESTAÑAR | <b>AMERIZASE</b><br>SE... SE AMONTONA | <b>CAMPEONES</b><br>PLANTIGRADOS |
| <b>HICIESE TACIONES</b><br>TIC... EL RELOJ     | <b>DESCANSO, PL.</b><br>DE LOS VEDAS, PL. | <b>AUTORIZACION</b><br>PEZ CARNIVORO       | <b>ENTINTES</b><br>LEO NUEVAMENTE           | <b>EXPLOTASEN</b>                     |                                  |
| <b>BARCO, EMBARCACION</b><br>ONCE MAS UNO      | <b>EXTRAÑAS</b><br>HARIAN USO DE ALGO     | <b>MUJER JOVEN</b>                         |   |                                       |                                  |
| <b>IBIDEM</b>                                  | <b>SE... SE APROPIA</b><br>GERMINADA      | <b>EL QUE ESTÁ AHÍ</b><br>QUERÉIS          | <b>Y, EN LATÍN</b><br>HARÉ UNA ALEACIÓN     |                                       |                                  |
| <b>SUFRE UNA RECAIDA</b><br>QUE SUENAN         | <b>NACIDA EN UNA ISLA</b><br>CAUSEN ENOJO | <b>APAÑO, CHANCHULLO</b><br>ENSORDECIDO    | <b>ALA DESPLUMADA</b><br>EL REY DE LA SELVA |                                       |                                  |
| <b>TUVE TOS</b><br>... MAHAL MAUSOLEO          | <b>EXHALARA</b><br>DESÍ OLORES            | <b>EXHALARA</b><br>HUMOR DE LLAGAS         |   |                                       |                                  |
| <b>SIN ROPA</b><br>CANCION DE ARRULLO          | <b>ATRAPAIS</b><br>SOCIEDAD ANONIMA       | <b>REMITENTE</b>                           |   |                                       |                                  |
|  | <b>HACEN SONDEOS</b>                      |  |   |                                       |                                  |

### CRUCIGRAMA

|    |    |    |    |    |    |    |    |   |    |    |    |
|----|----|----|----|----|----|----|----|---|----|----|----|
| 1  | 2  | 3  | 4  | 5  | 6  | 7  | 8  | 9 | 10 | 11 | 12 |
| 13 |    |    | 14 |    |    |    | 15 |   |    |    |    |
| 16 |    |    | 17 |    |    |    | 18 |   |    |    |    |
| 19 |    |    | 20 |    |    | 21 |    |   |    | 22 | 23 |
|    |    | 24 |    |    |    | 25 |    |   |    |    |    |
| 26 | 27 |    |    |    |    | 28 |    |   |    |    |    |
| 29 |    |    |    | 30 | 31 |    |    |   | 32 |    |    |
| 33 |    |    |    | 34 |    |    |    |   | 35 |    |    |

#### HORIZONTALES:

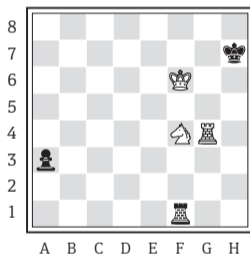
- De Weimar
- Elogio
- Ácido ribonucleico
- Pongo en el interior
- Un arma blanca
- Artículo, fem., pl.
- Pícaro
- Cambiad
- Que saca
- Pez perciforme
- Desganada
- Clavar
- Zanjen
- Solo de ópera
- Tiempo vivido
- Objeto material
- Naves, embarcaciones
- Acción de sisar
- Plantigrados

#### VERTICALES:

- ... Disney
- Formar eras
- Ausencia de sueño
- Protege
- Risueños
- Abrev., etcétera
- Medio asadas
- Intimidar
- Maniático
- Agregamos
- Bario
- Sufijo, "alcohol"
- Veloz, rauda
- Casa de moneda, pl.
- Anochecer
- Batracios anuros
- Ant., poseen
- Furia, violencia
- Entregué

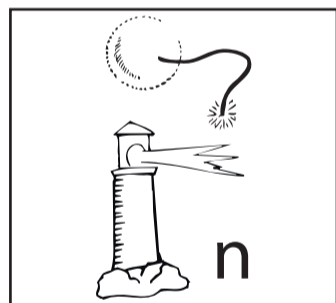
### AJEDREZ

Blancas juegan y ganan



Partida: Rotlevi-Fahmi (Carlsbad, 1911).

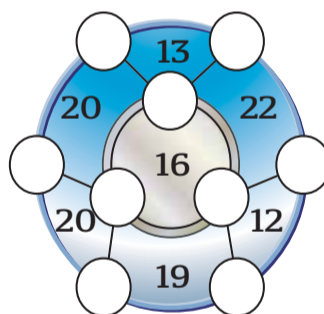
### JEROGLÍFICO



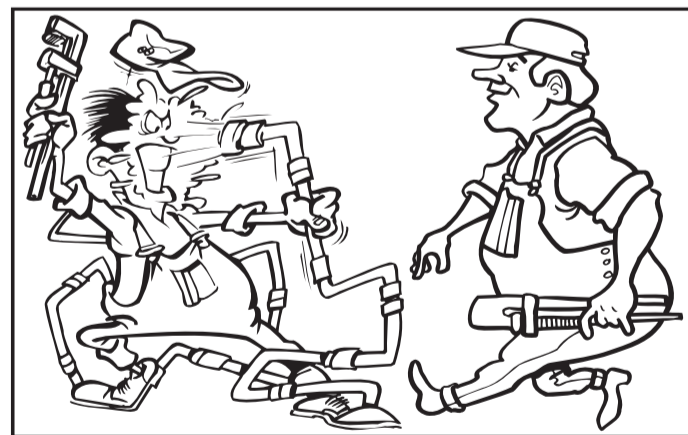
No me dieron el premio.

### GRAFO

Ponga todas las cifras del 1 al 9 en los círculos, para que la suma de las que rodean cada región sea igual al total que figura en ella. Aunque solo aparezca una solución, en algunos casos puede haber otras.



### LOS 7 ERRORES



### EL FANTASMA



### SOLUCIONES DE AYER

#### Sopa de letras

Vertical words: ZCEANE, CONZ, LRU, EGG, D, T, M, T, N, M, C, R, Z, A, F, D, S, O, U, T, C, A, N, L, C, P, O, G, D, Q, S, O, F, E, R, D, R, C, O, L, L, D, I, P, E, G, I, G, T, R, Z, M, G, R, A, S, M, E, L, L, Y, S, G, A, I, A, F, O, I, U, M, E, Q, U, A, N, G, T, A, F, E, O, P, A, S, S, M, G, O, T, E, S, L, N, R, P, P, I, A, C, F, M, Q, U, O, M, C, R, C, A, C, R, R, U, F, U, A, U, P, O, I, T, F, C, G, O, G, A, I, A, F, O, R, D, G, P, A, I, F, Z, S, M, Y, U, Q, C, R, T, Y, Z, E, R, Z, G, C, M, L, L, Z, M, N, P, Q, O, N, M, S, I, D, Q, U, I, E, M, T, G, I, M, L, Z, M, N, R, M, C, U, S, M, A, N, S, E, F, A, G, E, F, O, I, S, A, D, I, P, O, F, R, C, T, M, A, I, L, A, O, S, R, P, P, Z, F, A, O, R, D, C, O, L, L, D, I, D, D, S, A, U, T, Z, M, L, D, U, G, M, A, G, S, U, Q, Z, R, E, G, C, C, A, D, L

#### Ajedrez

1. Txe5 dxe5 2. Txe5 h6 (ante las amenazas 3. Tgx5+ y 3. De4) 3. De4 Te8 4. Ac2 Dd6 (se amenazaba Dh7 y Ag6) 5. Dh7+ Rf8 6. Ag6!! Tgx6 (si 6... Dxe5 7. Dh8 mate) 7. Tf5+ Tf6 (a 7... Df6 8. Dxc6) 8. Dxc6+ Rf7 (si 8... Rg8 9. Tg5+) 9. Dh7+ Rf8 10. Tgx5 y las negras abandonaron, ante 10... Dxd5 11. Dg7 mate.

#### Autodefinido

Vertical words: I, S, M, R, I, O, I, S, I, A, G, U, A, S, E, I, O, N, E, S, I, L, I, L, V, I, I, L, A, P, O, N, M, I, O, F, U, E, A, R, A, S, E, T, R, E, P, O, R, E, M, A, D, R, O, E, I, S, R, P, I, O, N, D, O, R, A, R, J, E, F, E, P, O, S, E, R, I, A, E, N, A, M, O, R, E, S, U, T, M, E, R, O, S, N, A, S, A, S, A, V, A, L, L, P, O, M, E, S, L, O, T, A, T, I, S, O, E, M, A, N, A, S, E, T, O, C, I, V, I, C, O, S, E, N, B, A, N, O, G, A, E, T, A, N, O, C, E, N, I, T, T, C, A, E, E, N, S, T, A, R, S, U, D, E, P, A, S, M, E, I, N, B, I, R, A, S, E, A, I, S

#### Crucigrama

Vertical words: N, I, T, R, O, A, T, I, B, O, R, R, O, Z, A, R, E, S, N, I, N, A, O, I, R, I, T, A, L, I, A, N, O, C, I, N, V, I, B, O, R, A, S, O, B, L, I, G, O, A, Z, U, Z, A, D, I, A, V, A, L, E, C, A, T, A, S, E, I, S, A, B, O, M, B, E, A, R, E, S, R, E, U, S, R, O, L, L, O, S, A, N, E, A, I, N, T, E, A, S, E, I, S

#### Mesa de relojero

Hace unos días recibimos un cheque de su hijo y una carta pidiendo que le enviaran a un detective para encargarse de un asunto. Yo soy el detective. Me dijo que fuese a su casa anoche. Lo hice, pero no se presentó. Cuando volví al centro de la ciudad me enteré de que le habían matado.

#### Cruzada

Vertical words: T, U, R, C, O, M, O, N, U, D, A, T, O, N, E, G, A, R, E, N, D, O, N, C, I, A, L, A, G, A, M, R, D, D, E, S, M, A, D, E, J, A, R, L, U, G, E, H, J, E, U, N, E, F, R, O, L, O, G, I, A, M, D, P, U, B, L, I, C, O, H, A, L, C, O, N

#### Deducción

Denso. Jeroglífico...ese, su primero.

#### Figuras emparejadas

Vertical words: N, O, A, N, O, N, A, T, O, A, N, T, R, O, B, R, O, T, A, N, O, B, T, U, R, A, C, O, N, T, U, R, B, A, C, I, O, N, A, T, R, I, B, U, C, I, O, N, B, R, O, N, Q, U, I, T, I, C, A

#### Palabras mágicas

Vertical words: A, N, O, N, A, T, O, A, N, T, R, O, B, R, O, T, A, N, O, B, T, U, R, A, C, O, N, T, U, R, B, A, C, I, O, N, A, T, R, I, B, U, C, I, O, N, B, R, O, N, Q, U, I, T, I, C, A

#### Sudoku

Fácil

|   |   |   |   |   |   |   |   |   |
|---|---|---|---|---|---|---|---|---|
| 4 | 5 | 6 | 7 | 9 | 8 | 1 | 3 | 2 |
| 1 | 3 | 7 | 2 | 4 | 6 | 9 | 8 | 5 |
| 9 | 8 | 2 | 1 | 3 | 5 | 7 | 4 | 6 |
| 8 | 7 | 3 | 6 | 5 | 1 | 2 | 9 | 4 |
| 5 | 2 | 4 | 9 | 7 | 3 | 8 | 6 | 1 |
| 6 | 1 | 9 | 4 | 8 | 2 | 3 | 5 | 7 |
| 2 | 6 | 8 | 3 | 1 | 4 | 5 | 7 | 9 |
| 3 | 9 | 1 | 5 | 6 | 7 | 4 | 2 | 8 |
| 7 | 4 | 5 | 8 | 2 | 9 | 6 | 1 | 3 |
| 5 | 9 | 8 | 6 | 2 | 3 | 1 | 4 | 7 |

#### Sudoku

Medio

|   |   |   |   |   |   |   |   |   |
|---|---|---|---|---|---|---|---|---|
| 3 | 8 | 4 | 2 | 1 | 9 | 7 | 5 | 6 |
| 2 | 6 | 5 | 3 | 7 | 4 | 8 | 9 | 1 |
| 9 | 1 | 7 | 8 | 6 | 5 | 4 | 2 | 3 |
| 7 | 4 | 9 | 5 | 3 | 6 | 2 | 1 | 8 |
| 6 | 2 | 1 | 7 | 4 | 8 | 5 | 3 | 9 |
| 8 | 5 | 3 | 1 | 9 | 2 | 6 | 7 | 4 |
| 5 | 6 | 3 | 7 | 2 | 8 | 9 | 1 | 4 |
| 4 | 7 | 6 | 9 | 5 | 1 | 3 | 8 | 2 |
| 3 | 2 | 4 | 8 | 7 | 9 | 6 | 5 | 1 |
| 4 | 7 | 6 | 9 | 5 | 1 | 3 | 8 | 2 |
| 5 | 9 | 8 | 6 | 2 | 3 | 1 | 4 | 7 |

#### Sudoku

Difícil

|   |   |   |   |   |   |   |   |   |
|---|---|---|---|---|---|---|---|---|
| 6 | 1 | 9 | 2 | 4 | 7 | 5 | 8 | 3 |
| 4 | 3 | 5 | 8 | 6 | 9 | 1 | 7 | 2 |
| 2 | 7 | 8 | 5 | 1 | 3 | 4 | 6 | 9 |
| 9 | 4 | 7 | 3 | 5 | 1 | 6 | 2 | 8 |
| 1 | 8 | 2 | 4 | 9 | 6 | 3 | 5 | 7 |
| 8 | 9 | 6 | 1 | 3 | 2 | 4 | 5 | 7 |
| 5 | 6 | 3 | 7 | 2 | 8 | 9 | 1 | 4 |
| 7 | 5 | 1 | 9 | 8 | 4 | 2 | 3 | 6 |
| 8 | 9 | 6 | 1 | 3 | 2 | 4 | 5 | 7 |
| 3 | 2 | 4 | 6 | 7 | 5 | 8 | 9 | 1 |