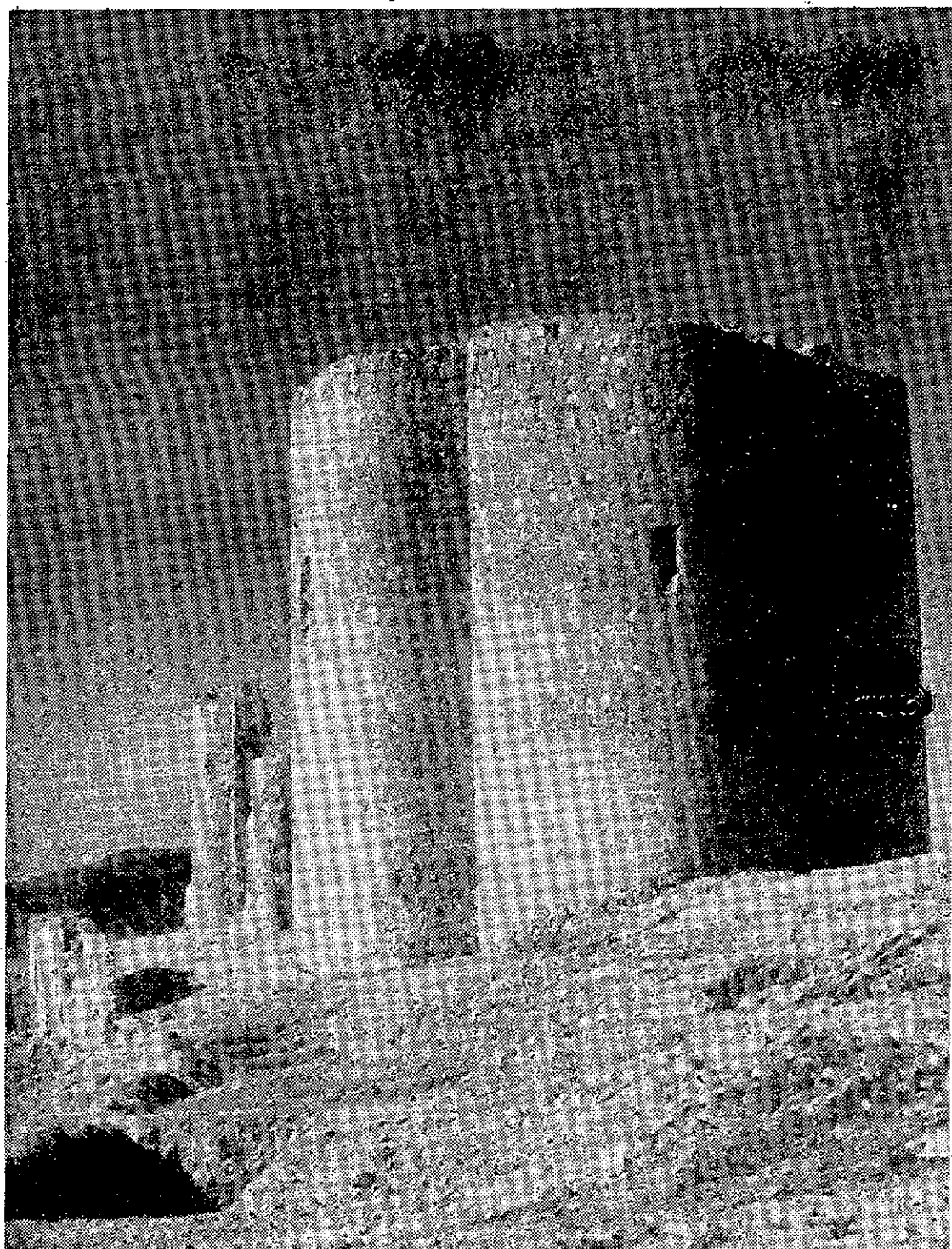


La torre del homenaje del Castillo de Jumilla. (Foto José Antonio).



EL CASTILLO PODRIA CONVERTIRSE EN MUSEO DEL VINO

Se ha pedido colaboración a la Dirección General del Patrimonio Artístico para su total reconstrucción

Mucho ha sido escrito —y creemos que seguirá escribiéndose— sobre la que en tiempos fue fortaleza — castillo de Jumilla, también conocido como Fortaleza de los Pacheco, o del Marqués de Villena, cuyas ruinas dominan la ciudad sobre el cerro en cuya falda está nuestro pueblo.

Dejando a un lado los datos históricos, ya tratados repetidas veces anteriormente, comentamos hoy los proyectos de las personas que asumen la responsabilidad del municipio, en cuanto a la reconstrucción de estas insignes ruinas, llenas de fundamentos históricos, para convertirlas en algo útil —vivimos unos tiempos en los que prepondera el espíritu práctico de las cosas— para el desenvolvimiento local. Vamos a tratar de una faceta de interés, cual es el acondicionamiento del Castillo para albergar un museo local —no hay determinación exacta qué fondos serán los que allí se exhiban, aunque sí tiene muchas posibilidades los que hoy tiene el Museo Arqueológico Municipal, o también, y en ello se recogen sugerencias de otras esferas de la localidad, poner lo relacionado con el vino, riqueza predominante en la población.

El difícil acceso a esta fortaleza ha dejado de serlo con las obras de explanación, realizadas años atrás, y que en un futuro próximo han de continuarse para consolidar esta carretera hasta la cresta del cerro, en su parte central, junto al castillo. Tarea que el Ayuntamiento, recibiendo notables ayudas de organismos provinciales, y alguna que otra subvención estatal ha venido ejecutando y siendo ya una realidad que, con los vehículos co-

rrientes —no se precisan especiales de ninguna clase—, se llega hasta la cima del monte.

Se ha pedido la colaboración económica de la Dirección General del Patrimonio Artístico y Cultural para seguir la reconstrucción del Castillo de Jumilla. El Ayuntamiento ha ofrecido y consignado en sus presupuestos, importantes cantidades a fin de que pueda ser realidad la ayuda estatal, que pone como condición imprescindible las aportaciones locales junto con sus fondos, para esta clase de obras. Hay otra participación jumillana en la restauración de la fortaleza, cual es facilitar toda la piedra de sillería, adecuada a estos fines, procedente de ciertas edificaciones y basamentos de los antiguos tinglados del ferrocarril. La parte técnica sería —como en todo momento— a cargo del personal facultativo de dicha Dirección General, que ha puesto de manifiesto su decidido interés por restaurar estos signos notables de nuestro pasado histórico.

Una vez logrado todo ello, podremos decir que el Castillo sigue, y además continuará, siendo testigo histórico de la evolución de nuestro pueblo, integrándose definitivamente en los momentos presentes que, al igual que fechas remotas, jalonan la historia de un quehacer, de un modo de vivir, y de su talante de todo un pueblo que honrando a los vestigios del pasado, hace honor a su presente con toda confianza y espera en un futuro prometedor.

GARCIA-VILLASVERDE

CUTILLAS y SIMON, S. L.

Servicio Oficial

RENAULT



Avda. Murcia, s/n. Teléfono 780057

JUMILLA (Murcia)



MODAS

Guarlo

Canalejas 135

Jumilla

TEL. 781084

GUERREROS DE PUNTO

PUBLICIDAD

JOSE EVARISTO CARRION PEREZ

INDEPENDIENTE

A la vez que desea a sus conciudadanos, unas fiestas felices, les recuerda su ratificación en su conducta programática en las pasadas elecciones y les exhorta a una participación auténtica y sincera en los problemas sociales, políticos y económicos de JUMILLA.