

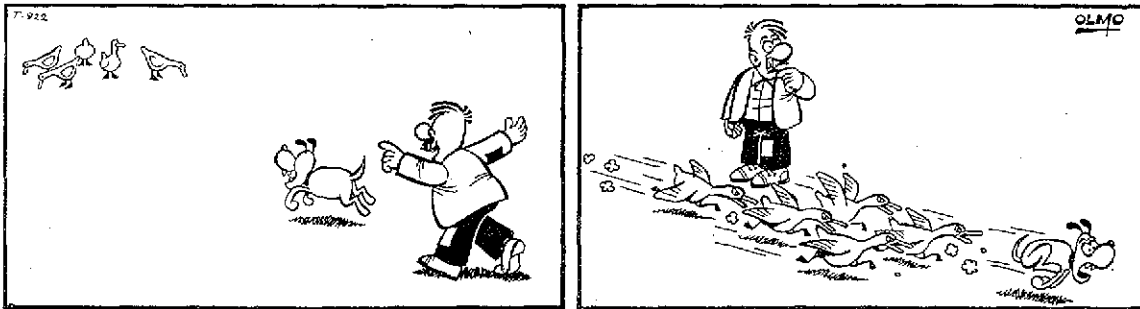
## Olafo / DIK BROWNE



## Mafalda / QUINO



## Don Celes / OLMO



## Horóscopo / CORNEL STEVEN

**ARIES** (21-III al 19-IV). Alguien está poniendo dificultades en su camino profesional. La sinceridad no será el mejor medio para lograr sus objetivos. Quizás asista por la noche a una reunión donde tendrá ocasión de enterarse de algo, referente a un amigo, que le sorprenderá.

**LIBRA** (23-IX al 22-X). Un compañero de trabajo está tratando de socavar su posición. Deberá afrontar el problema de forma directa con el mismo a fin de impedir que se salga con la suya. La noche se prevé favorable para el amor y la comunicación con los amigos.

**TAURO** (20-IV al 20-V). En temas relacionados con su trabajo no están jugando limpio con usted. Habrá reproches en su vida sentimental. Analice a fondo si hace todo lo que debe en lo que respecta a sus obligaciones familiares.

**ESCORPIO** (23-X al 21-XI). Le agrada hacerle un favor a un socio o compañero. Su facilidad para comunicarse le ayudará en su profesión. En su casa alguien se excede en sus atribuciones y necesitará diplomacia para poner a cada cual en su lugar.

**GEMINIS** (21-V al 20-VI). Su sentido común será hoy un excelente aliado en su trabajo. Un amigo intentará ocultarle algo. Noche propicia para la vida social, en la que pondrá de manifiesto su facilidad para expresarse.

**SAGITARIO** (22-XI al 21-XII). Una oferta profesional quizás sobrepase todas sus aspiraciones. No se entusiasme antes de haberla analizado, pues pudiera no ser oro todo lo que reluce. Por la noche la armonía con su pareja será total.

**CANCER** (21-VI al 22-VII). Quizás le resulte difícil establecer comunicación con alguien al que necesita hablar. Es muy posible que hoy sus asuntos se demoren. Si va de compras encontrará algo peculiar. Por la noche es aconsejable la vida familiar.

**CAPRICORNIO** (22-XII al 19-I). Acaso alguien de su entorno laboral interprete mal sus palabras. Procure explicarse con la suficiente claridad a fin de evitar cualquier equívoco. Por la noche una persona influyente le ofrecerá su ayuda.

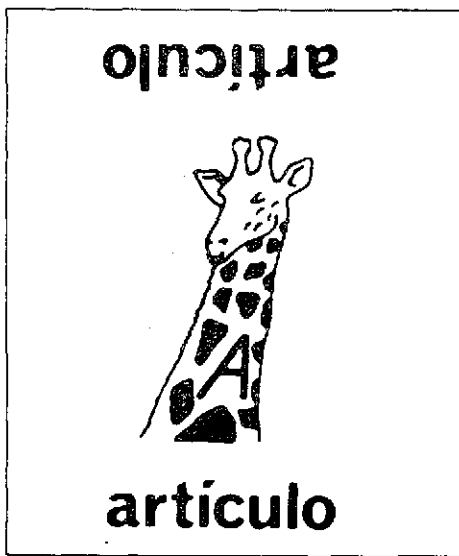
**LEO** (23-VII al 22-VIII). Quizás tenga el impulso de prescindir de un colaborador. Antes de llevarlo a efecto analice desapasionadamente pro y contras. Una salida con amigos le ayudará a recuperar su buen humor.

**ACUARIO** (20-I al 18-II). Escuche atentamente cuando le diga un socio o compañero y no saque conclusiones antes de tiempo. Tomará una decisión importante que afectará a su familia. Noche propicia para echar una cana al aire con su pareja.

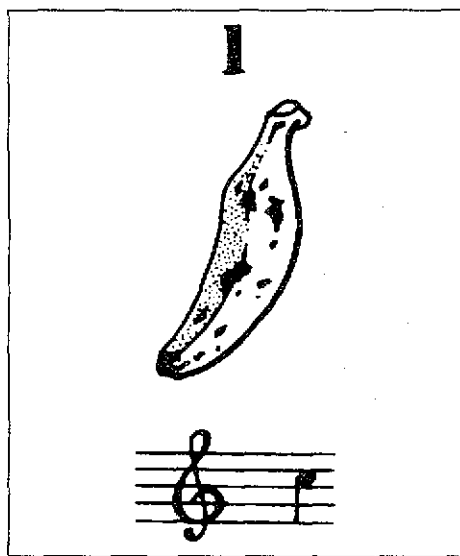
**VIRGO** (23-VIII al 22-IX). Es posible que surja una fricción en el trabajo por cuestiones de dinero. Usted tiene muchos triunfos en la mano; esgrímalos con habilidad y conseguirá el éxito. La noche será más favorable para actividades hogareñas que para salir en busca de diversión.

**PISCIS** (19-II al 20-III). Alguien le dará una buena idea en su trabajo. Tenga cuidado en sus negociaciones y ponga especial cuidado en el trato con personas excesivamente afables. Su pareja le hará buenas sugerencias llevada por su intuición.

## Jeroglíficos



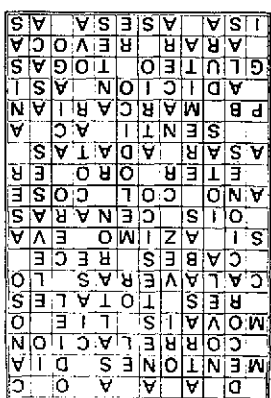
● ¿Necesitas algo de la droguería?



● ¿Cruzaban el río en la barca?

## Soluciones

### Al autodefinido



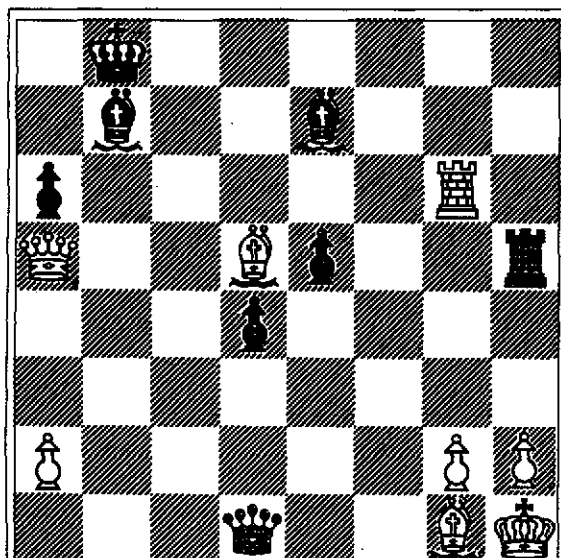
### A los jeroglíficos

1. Letra. Rafael.  
2. Iban a nado.

### Al ajedrez

1. 18C+, R2T, 2. 78T+II y las negras abandonaron, ante 2... KxT, 3. DxA mate, o bien 2... DxA mate, 3. D7A+, A2C, 4. DxA mate.

## Ajedrez



**BLANCAS JUEGAN Y GANAN.** - Con un conocido tema combinativo, las blancas se impusieron en la partida Hemsot-Bever, jugada por correspondencia en 1974-75. ¿Cómo?

## Autodefinido

DECORADOS BARBILLAS	DEMORAS OBRA EN PROSA	HIPNÓTICO SEDANTE JUEGO INFANTIL	AFOMETE- RON ARTÍCULO	RÍO DE HUELVA	DE PELO CANO LUNA DE JUPITER
				ESPACIO DE TIEMPO REMASE ATRÁS	
CORRESPONDENCIA MENEÍIS			ENVUELVA ORENSE		IZASES
NOVILLO CRANEOS		TODOS, ENTEROS TURNO, CICLO			LOGRONO NUMERO SIN VALOR
TIENES SITIO AFIRMACION			ORE MELO- DIOSO		HIJO DE JACOB
	SIN LEVADURA LETRAS GRIEGAS			PRIMERA MUJER VALLAR, LIMITAR	
ESCUCHÁIS ESFINTER ANAL		COMERÁS DE NOCHE CROMO		UNE CON HILO DIOS EGIPCIO	
		REPOLLO ERMITAÑO			ERBIO INFAUSTO
FIRMA- MENTO TOSTAR			METAL PRECIOSO PATIO, PORCHE		ECHAS, ANIS
		PONES FECHA VENDRÁ A LA VIDA			INVENTA
PLOMO NOTÉ PROYECTI- LES				ACTINIO DELANTE	
	SEÑALA- RIAN DENSA, COMPACTA				DE ESTA MANERA ALCA DE RIO
SUMA NALGA					
				MANTOS ROMANOS	
LABRAR CANCIÓN CANARIA			ANULA	NOTA MUSICAL	
	ADQUIERE CORDURA				CAMPEON