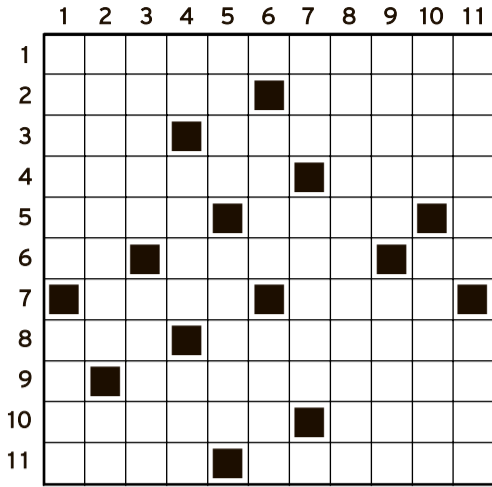


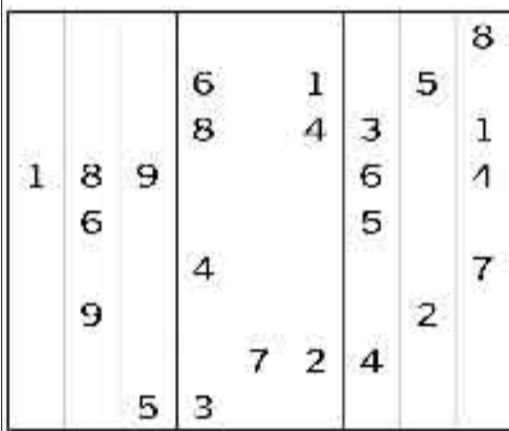
**CRUCIGRAMA**



**HORIZONTALES.-** 1: Que acostumbra madrugar, fem. 2: Dejen el trabajo, se den al ocio. Mosquito tropical americano. 3: Anduvo por las calles. Batió en el batán. 4: Que forma muchas ondas. Ciudad de Girona. 5: Barcos, bajeles. Obtuvo ganancias. 6: Prefijo, proximidad. Plan para la realización de un fin. Abreviatura de manuscrito. 7: Acción y efecto de apeaar una finca. Aborrezca. 8: Aire de Canarias. Plaza circular. 9: Hicierais un viaje. 10: Ese otro. Lo que es o existe. 11: Actuó, realizó. Pronuncias la c o la z como s.

**VERTICALES.-** 1: Mora, morisca. Formó idea de una cosa. 2: Mecidas en la cuna. Símbolo del antimonio. 3: Válvula electrónica. Temor, con espanto o sobresalto. 4: Símbolo químico del renio. Interjección, ioxte! Terminación de diminutivo. 5: Artículo indeterminado, fem., pl. Cubrir de rocío. 6: Estar en ..., estar de moda. Órganos de la vista. 7: Interj., aprobación. Golpea violentamente. 8: Que causan detonación. 9: Hago ojales. Endeble, insustancial. 10: Mamífero de las regiones boreales. Reflexiona, cavila. 11: Apuntes, escribas. Naipes que llevan el número uno.

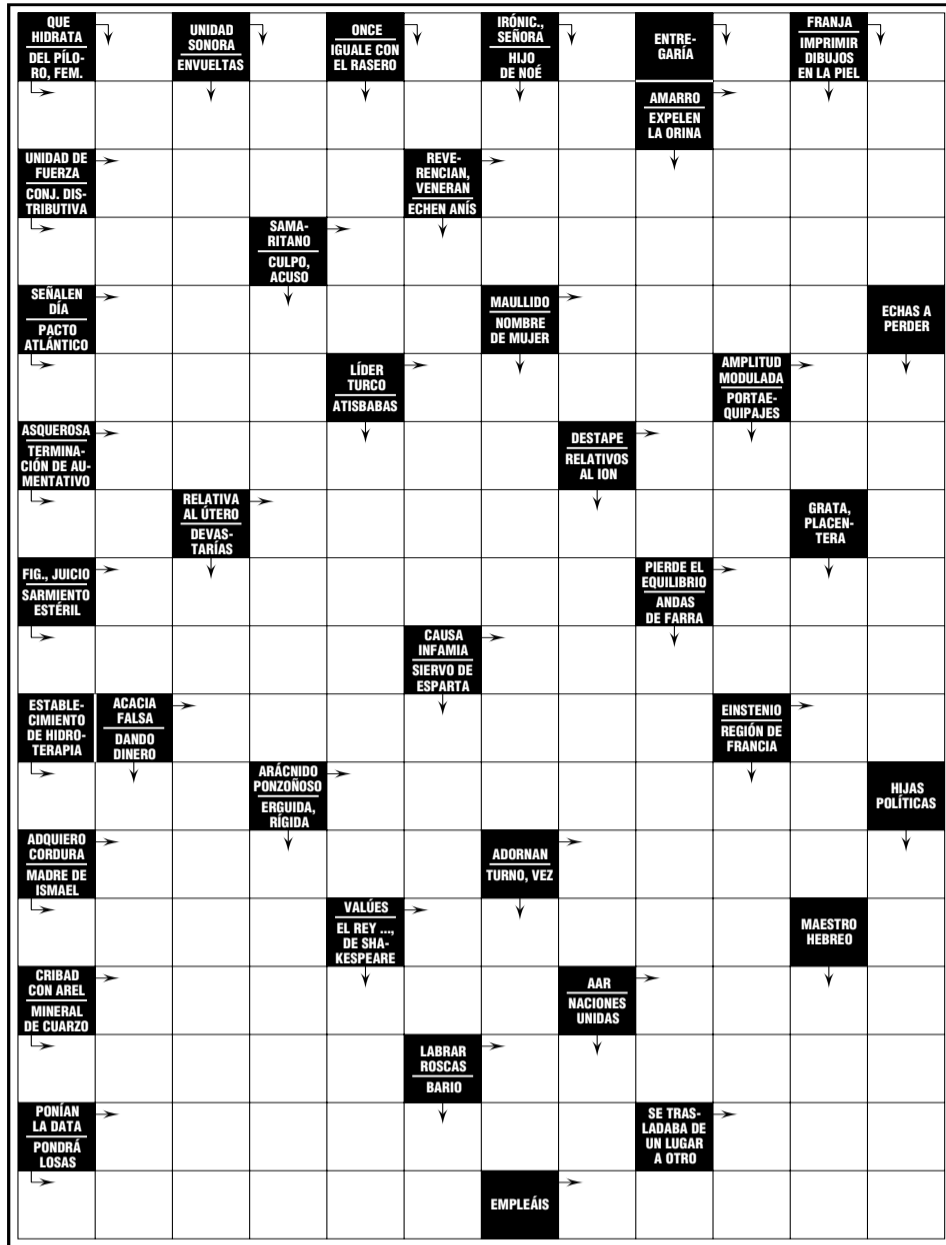
**SUDOKU N.º 617 POR HANZO**



3	4	8	5	2	1	9	6	7
2	7	9	6	3	4	1	5	8
6	1	5	8	7	9	4	2	3
8	5	7	2	1	6	3	9	4
1	6	4	3	9	5	8	7	2
9	2	3	7	4	8	5	1	6
7	8	2	1	5	3	6	4	9
5	9	6	4	8	7	2	3	1
4	3	1	9	6	2	7	8	5

**Instrucciones:** Completar el tablero utilizando los números del 1 al 9, sin que se repita ningún número en ninguna línea, columna o bloque. Junto a estas líneas aparece la solución del Sudoku de ayer (n.º 616).

**AUTODEFINIDO**



**SOLUCIONES DE AYER**

**Autodefinito**

B D A D F R  
B I C I L I N D R I C O  
O L L A A T A J A D  
A G U A S E F A M A  
R E P A R A S D A S  
N A C I A S E S A R  
F A D O S R I S A S  
I I A J E N O S S O  
C A D A E S A S A  
S O L L A V A R A I S  
G U E T O A S G A  
L I A N O S A N U S  
T R I N E O S M A E  
N E R E O S I M I L  
R O S E A S U R A L  
C A B E M I T R A D O  
B A I L A R I A M O S  
M A L S A N A L E S A

**Crucigrama**

Y E G U A R U R A L  
A C A T E A Ñ O J O  
R U O S O N A B A N  
D O N E T O Z U D A  
A E S P I N O S A  
I S L E T A T S E  
L R A T I S B E R  
O R I V E S A C T A  
A U N A R U T I E L  
D I E A N C I A N A  
A D S L T E R N A S

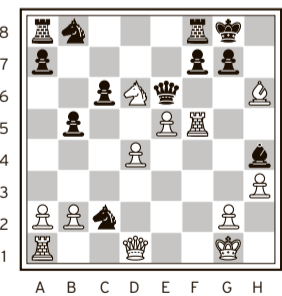


**Jeroglífico: ¡Es cobarde!**

**Deducción:** Común.  
**Ajedrez:** 1... Txa2! 2. Cxc3 ... (si 2. Txa2 c2) 2... Txa1+ 3. Cd1 Cxf2 4. Rxf2 Txd1 y las blancas abandonaron.

**AJEDREZ**

Blancas Juegan y ganan



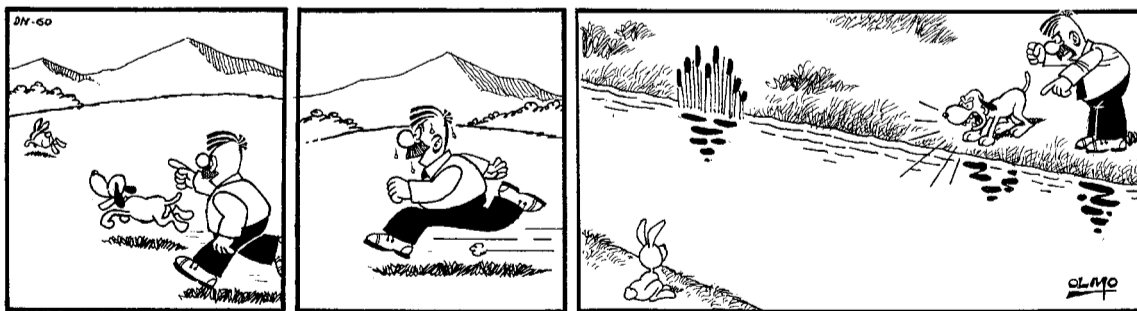
Partida: Pöhler-Nagel (Biel, 1990). Tema: Ataque combinativo.

**DEDUCCIÓN**

A	B	R	I	L	0	0
D	I	E	T	A	2	1
C	A	R	N	E	2	1
R	O	C	I	N	2	1
M	A	R	Z	O	2	1

Averigüe una palabra de cinco letras que tenga con las que se indican tantas letras en común como expresa el primer número. El segundo número dice cuántas de las letras comunes están en su verdadero lugar.

**DON CELES**



**JEROGLIFICO**



PARA ANUNCIOS EN LA VERDAD

902 19 99 00

**EL HORÓSCOPO**

**Aries**

21 marzo al 21 abril  
Estado de romanticismo y apetencia de vivir nuevas experiencias. Solucione los problemas económicos que puedan aparecer. A pesar de tener razón, cálese a tiempo en las discusiones laborales. Alcanzará el bienestar físico deseado.

**Tauro**

22 abril al 21 mayo  
Recuperará la armonía perdida con su pareja. Ponga orden en su confusa economía. En el entorno laboral, desavenencias provocadas por su actitud negativa. Oblíguese a un reposo saludable.

**Géminis**

22 mayo al 21 junio  
Cuando menos lo piense va a surgir un romance que le enganchará. Vigile su bolsillo, llegan tiempos de grandes gastos. Mostrará su capacidad para trabajar con otras personas. Como tiene grandes reservas de energía, láncese al deporte.

**Cáncer**

22 junio al 22 julio  
Ratos de ocio y calma, incluso en soledad. Juegue a la lotería, podría tocarla. Podrá imponerse en el ámbito laboral, pero siempre con el diálogo. Leves molestias de vejiga o riñones.

**Leo**

23 julio al 22 agosto  
No abandone su vida social, salga con sus amigos. Antes de pedir dinero prestado, piense si lo puede devolver. Periodo de gran actividad laboral. Su salud es buena, pero su calidad de vida mejorará si deja el tabaco.

**Virgo**

23 agosto al 22 septiembre  
Es algo perezoso antes de iniciar una nueva relación sentimental. Jornada idónea para cobrar el dinero que le deben. Si quiere mejorar su posición en el trabajo empiece por cambiar de actitud. Procure no automedicarse, vaya a consulta médica.

**Libra**

23 septiembre al 22 octubre  
No desatienda a los amigos ni a los parientes, ellos no lo merecen. Los asuntos financieros dan un giro hacia mejor. Las responsabilidades profesionales aumentan. Piense en dejar de fumar, es el momento.

**Escorpio**

23 octubre al 22 noviembre  
Disposición afectiva encantadora. Tiene que afrontar ciertas situaciones de tipo económico para evitar conflictos. En el trabajo, no todo son conjuras contra usted. Prevenga la formación de cálculos en las vías urinarias.

**Sagitario**

23 noviembre al 21 diciembre  
Nace una bonita relación, insista y ganará. Cuidado con su economía, alguien podría aprovecharse de usted. No deje que los negocios le quiten el sueño. Bien de salud, pero con poca vitalidad.

**Capricornio**

22 diciembre al 20 enero  
La armonía amorosa ahora está presente en su vida. Intente buscar nuevas fuentes de ingresos. Actúe con determinación y verá como mejoran sus relaciones laborales. Magnífica salud, podrá cometer algún que otro exceso sin temor a consecuencias.

**Acuario**

21 enero al 20 febrero  
Las suspicacias con su pareja no son adecuadas ni necesarias. No se meta en negocios que desconoce. Los pedidos de trabajo irán en aumento. Encuentre el origen de sus continuos dolores de cabeza.

**Piscis**

21 febrero al 20 marzo  
Mal día para aclarar dudas sentimentales. Recoge los frutos económicos de lo cosechado en el pasado. Reflexione más sobre sus proyectos y objetivos profesionales. Su organismo necesita mayor contacto con la naturaleza.

© Zugarto Ediciones www.zugarto.com n.º 2294



**DISFRUTE DE LAS VENTAJAS DEL SUSCRIPTOR**

Reparto a domicilio (consultar zonas), varias direcciones de envío (fines de semana, vacaciones...), amplios descuentos en el periódico y un 20% en promociones, sorteos de entradas para conciertos y espectáculos...

HÁGASE SUSCRIPTOR EN EL

**902 232 700**