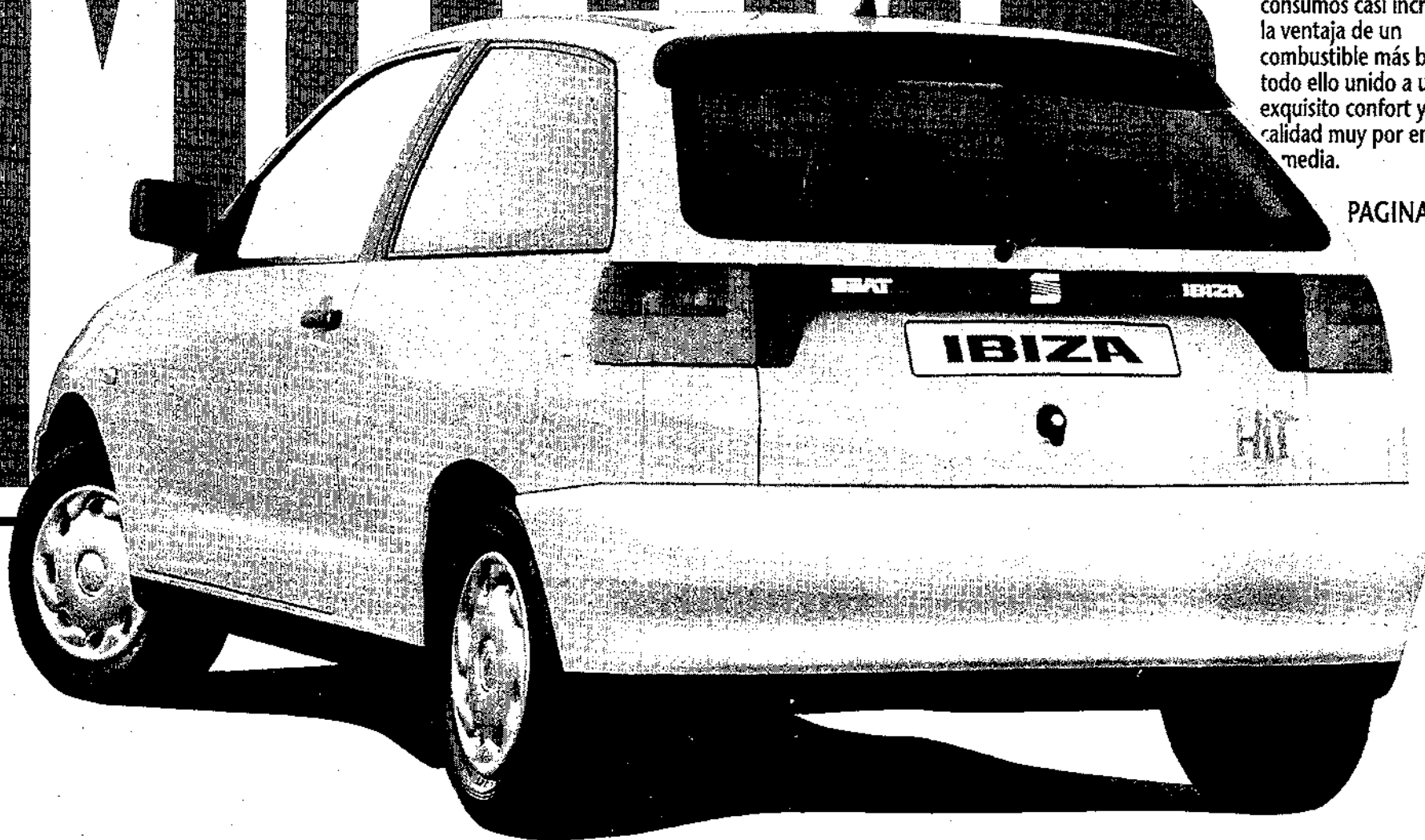


Audi «A6 TDI V6»

La nueva versión turbodiesel de inyección directa del «A6» dispone de 150 CV y disfruta de un excelente nivel de prestaciones, con unos consumos casi increíbles y la ventaja de un combustible más barato, todo ello unido a un exquisito confort y a una calidad muy por encima de media.

PAGINAS 6 Y 7



Un líder a la medida

ISIDORO BARBA

El modelo «Ibiza» nació en el verano de 1984, en un momento muy delicado para la marca española Seat. Tras romper su relación técnica con Fiat, la marca buscó acuerdos con otros socios, pero mientras tanto necesitaba renovar su gama y, con la colaboración de Giorgio Giugiaro en el diseño, Porsche en el desarrollo del motor y el esfuerzo de sus propios técnicos, se creaba el primer «Ibiza», todavía sobre una plataforma procedente de Fiat.

Tras la entrada de Seat en el grupo Volkswagen, sus técnicos tuvieron acceso al banco de órganos mecánicos del grupo y el segundo «Ibiza», lanzado en mayo del 93 y en cuyo diseño también participó Giugiaro, tenía muchas cosas en común con el Volkswagen «Golf», un elevado equipamiento a nivel de seguridad y una calidad de acabado hasta entonces desconocida en los productos Seat.

El «Ibiza» fue ganando posiciones en el mercado, avalado por una atractiva política de precios, y desde hace más de tres años es el líder de ventas del mercado, liderazgo que sería todavía mayor si se le sumaran las ven-

tas del «Córdoba», un modelo que deriva directamente del «Ibiza» y podría considerarse como una versión sedán.

La última novedad del modelo de cara a la temporada de invierno del 98 es la variante «Hit», que se comercializa con tres motorizaciones diferentes: 1,4 litros de gasolina y 60 CV; 1,9 litros diesel de 64 CV; y 1,9 litros turbodiesel de inyección directa (TDi) de 90 CV.

El motor de gasolina obtiene la potencia máxima a sólo 4.700 r.p.m. y se muestra particularmente elástico y económico. Permite una velocidad máxima de 157 Km/h y una

Seat «Ibiza Hit»

LA marca española Seat ha lanzado la versión «Hit» de su popular «Ibiza» en tres motorizaciones diferentes, dos de ellas diesel, y con unos precios muy interesantes. El «Ibiza» es el modelo estrella de la marca y lleva más de tres años ocupando la posición de líder de ventas del mercado español, posición de privilegio conseguida gracias a su positiva relación calidad/precio.

aceleración en el 0 a 100 Km/h de 15,1 segundos. El consumo medio ponderado es de 6,6 litros/100 Km. La versión 1.9 D alcanza idéntica velocidad máxima y pasa de 0 a 100 Km/h en 16,5 segundos. Todo ello con un consumo medio de 5,8 litros/100 Km. El 1.9 TDi alcanza los 180 Km/h, acelera en 12 segundos y su consumo medio es de sólo 4,8 litros/100 Km.

Con una imagen sobradamente conocida, aunque plenamente vigente, y un carácter joven y deportivo, el «Ibiza Hit» viene notablemente equipado de serie, tanto a nivel interior (consola central prolongada, radio-cassette con cuatro altavoces, apoyacabezas

anteriores y posteriores, asiento posterior partido, tapón de combustible con llave, etc.) como exterior (parachoques color carrocería, tapacubos integrales, cristales tintados y antena en el techo dotada de antirrobo, faros halógenos, luces antiniebla posteriores y tercera luz de freno).

La instrumentación es bastante completa, contando con cuentarrevoluciones, reostato de iluminación del cuadro, reloj digital y avisador acústico de luces encendidas.

La oferta de opciones amplía las posibilidades de tener un coche a la medida de cada cliente. En las tres motorizaciones se puede instalar aire acondicionado (149.000 pesetas) y doble airbag (50.000 pesetas cada uno). Además, el Hit 1.9 TDi incorpora de serie cierre centralizado con mando a distancia y elevavinas eléctricos en las puertas delanteras, equipos que son opcionales en las otras dos variantes de motorización. La dirección asistida es de serie en los motores diesel, siendo opcional en el gasolina.

El «Ibiza Hit» con motor 1.4 de gasolina se vende a partir de 1.679.437 pesetas. El Hit versión 1.9 diesel está disponible desde 1.820.672 pesetas y el Hit 1.9 TDi cuesta a partir de 2.099.328 pesetas.