

**Autovía sin obstáculos** Con la apertura del llamado *Tramo Cero* han desaparecido los obstáculos que empalmaban Murcia y Cartagena. Era un punto, cuya terminación deseaban ver los miles de murcianos que, a diario se desplazan entre ambas ciudades o que visitan las localidades emplazadas a ambos lados de la autovía. / JUAN LEAL

## Chirrido de frenos

Lo que más preocupa en la conducción es el tiempo de reacción del conductor, la velocidad de sus reflejos

*Un segundo es el promedio de tiempo que necesita el conductor para pisar el freno desde el momento en que percibe un obstáculo imprevisto. La distancia que su vehículo aún recorre antes de detenerse por completo depende de varios otros factores como la potencia de los frenos, la velocidad y el grado de desgaste de las cubiertas de los neumáticos.*

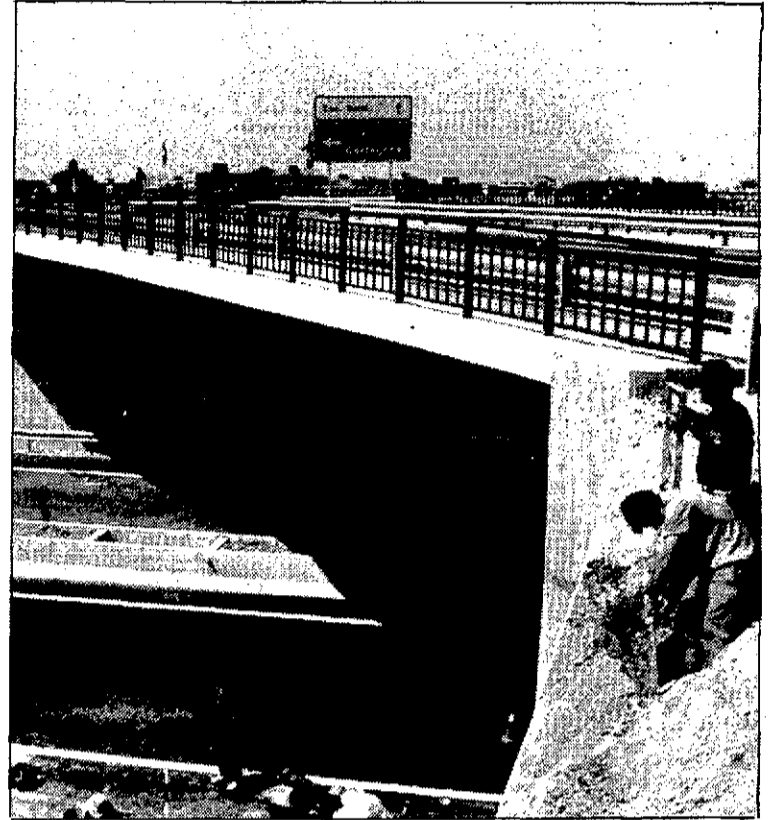
H.M.  
MURCIA

También influye la pendiente cuando el frenado se produce al ir cuesta arriba o en descenso, y si la calle está seca o mojada. El recorrido de freno sobre calle mojada es más largo cuando recién empieza a llover, pues entonces hay una capa muy resbalosa de barro y aceite sobre el asfalto.

Se ha realizado diversas pruebas para determinar los tiempos de reacción en los conductores y el recorrido de freno en diversos tipos de vehículos.

Lo que más preocupa es ese tiempo de reacción del conductor, la velocidad de sus reflejos. Durante las pruebas, algunos lograron reducir a 0,75 segundos el tiempo entre la percepción del peligro y la ejecución del frenado, pero los voluntarios que se someten a esta clase de experimentos siempre están más atentos, alertas y crispados. Por tal motivo, se supone que el mínimo habitual sigue siendo un segundo bajo condiciones normales.

Así se ha determinado, por ejemplo, que a 50 kilómetros por hora será inevitable el choque si aparece un obstáculo imprevisto a 13 metros de distancia frente al co-



Se trabajó casi hasta el último momento. / JUAN LEAL

che. A esa velocidad, el vehículo recorre 13,89 metros por segundo, el tiempo que tarda el conductor en darse cuenta del peligro y poner el pie sobre el pedal de freno.

Seguindo con los datos de la tabla, que en este caso no incluye el recorrido de freno real hasta la total inmovilidad del coche, las distancias recorridas antes de pisarse el pedal son las siguientes: a 60 kilómetros por hora, 16,67 metros; a 80 kilómetros/hora, 22,22 metros; a 120 kilómetros/hora, ya se sobrepasa los 33 metros, siempre y cuando se trate de un conductor con reflejos sanos. Si va distraído, bajo los efectos del alcohol o de algún medicamento, las distancias

pueden multiplicarse por cada segundo adicional. Incluso circulando a la relativamente escasa velocidad de 30 kilómetros por hora, un vehículo puede causar una desgracia: la persona que surja de improviso a ocho metros será atropellada antes de que el conductor haya logrado poner el pie sobre el freno.

Las cifras mencionadas, así como otras tablas más completas suelen publicarse con cierta regularidad en diversos órganos de prensa, pero pocas veces se tienen en cuenta. Todos parecen confiar demasiado en su buena suerte a la hora de ponerse en marcha, y esta confianza es la directa responsable de muchos accidentes por día en nuestras carreteras.

## BOMBEO GARCASOL, S. L.

ELEVACION DEL HORMIGON POR BOMBEO

CENTRAL:

Jiménez Díaz, 4 - Apartado Correos 17  
teléfono (96) 547 57 57  
03340 ALBATERA (Alicante)



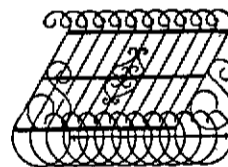
DELEGACION:

La Florida, 53 - Telefono (968) 62 75 64  
30565 LAS TORRES DE COTILLAS  
(MURCIA)



## CERRAJERIA SANTIAGO, S.L.

CERRAJERIA EN GENERAL DE HIERRO Y ALUMINIO



Hemos realizado la cerrajería en las obras de la autovía Tramo Cero Murcia-Cartagena

Ctra. de El Palmar. Barrio de la Victoria, 518. Telf. y Fax 88 13 17 - 30120 EL PALMAR (Murcia)

# ARIDOS CUTILLAS, S. A.

CANTERA DE ARIDOS

*Hemos colaborado en el suministro de zahorras artificiales y áridos en las obras de la autovía Murcia-Cartagena, Tramo Cero*

Avenida Salzillo, 10 • Teléfono 685044 • Fax 685044 • 30620 FORTUNA (Murcia)



### Te necesito

Y tú puedes ayudarme a salir adelante. Si me ayudas con tu tiempo y tu vida y la de mi familia...

Sólo te cuesta 100.000

**Ponte en acción.**

**Ayuda en Acción**

PARA ANUNCIOS EN ESTE PERIODICO DIRIGIRSE A LAS AGENCIAS DE PUBLICIDAD U OFICINAS DE

**La Verdad**