

PRUEBA

Peugeot «306 GTI 16v»: compacto y deportivo

La versión GTI 16 válvulas del «306» ofrece, con 167 CV y un cambio manual de 6 velocidades, un nivel de prestaciones extraordinario

ISIDORO BARBA

La versión GTI del Peugeot «306», dotada de una caja de cambios de 6 velocidades, se presentaba en julio del 96 y en la primavera pasada recibía una puesta al día o *restyling* común al resto de la gama.

Peugeot se limitaba a remodelar ligeramente la silueta y el frontal de los «306», ya que su línea permanece plenamente vigente, remarcando la identidad de marca y mejorando de paso los equipamientos y elementos de seguridad.

El «306 GTI» dispone de uno de los grupos motrices más potentes de su clase. Se trata de un motor atmosférico de 2.0 litros de cilindrada, con doble árbol de levas y 16 válvulas, desarrollado a partir de los motores que montaba el anterior S16. La potencia máxima es de 167 CV a 6.500 r.p.m., ofreciendo el par máximo (193 Nm) a 5.500 r.p.m. Para aprovechar todo el potencial de este propulsor, se la ha acoplado una caja de seis relaciones con la que logran unas excelentes prestaciones, con un 0 a 100 Km/h de sólo 8,8 segundos y 29,9 segundos para recorrer un kilómetro con salida parada. El consumo homologado es razonable mientras se circula a velocidades legales. Buena prueba de ello es la cifra de 9,4 litros a los 100 kilómetros en consumo combinado homologada según la nueva normativa europea, con un consumo en carretera de 7,1 litros/100 Km y en ciudad de 13,6 litros. Las cifras se elevan de forma considerable, cuando se circula a velocidades elevadas, cosa realmente fácil dada la tre-



A pesar de sus prestaciones, el aspecto es bastante discreto.

EL «306 GTI 16V», CON 167 CV Y 6 MARCHAS, ES UNO DE LOS COMPACTOS DE CARÁCTER DEPORTIVO MÁS RÁPIDOS Y EFICACES DEL MERCADO.

menda eficacia del coche y su favorable relación peso/potencia.

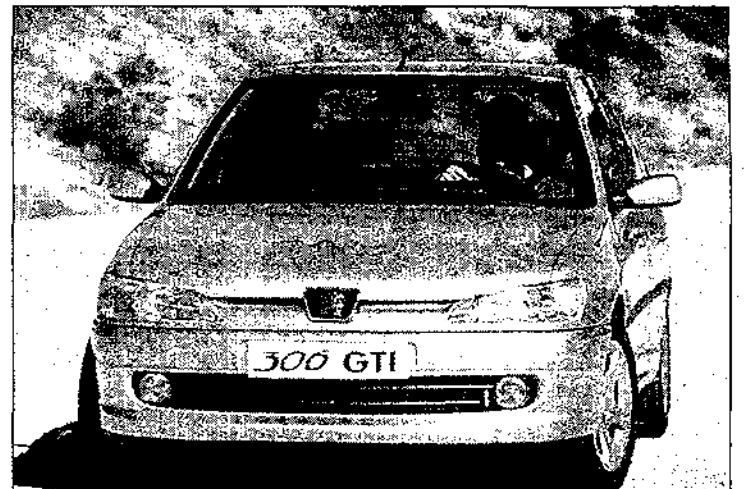
En el interior destacan los detalles que delatan que se trata de una versión de enfoque deportivo, como el volante sport de 3 radios, forrado de cuero, al igual que el pomo de la palanca de cambios y su fuelle, o los

detalles en cuero de la tapicería.

Los asientos delanteros tienen un diseño deportivo, sujetando el cuerpo perfectamente. El del conductor cuenta con regulaciones lumbar y en altura, y contribuye a la buena postura de conducción. Como complemento del doble airbag frontal, y los correspondientes pretensores de cinturón, se ofrecen, opcionalmente, los airbags laterales en las plazas delanteras.

Exteriormente se pueden apreciar los monogramas rojos de identificación, los paragolpes en color carrocería que integran faros adicionales lenticulares, el deflector trasero o el tubo de escape sport.

El coche incorpora como equipo de serie todos los habituales elementos de confort y seguridad, incluidos el aire acondicionado automático, el ABS de 4 sensores y un cómodo limpiaparabrisas automático, con detector de lluvia y cadencia proporcional a la intensidad de ésta. Como opción quedan los airbags late-



El frontal del «306 GTI» disfruta de un diseño muy acertado.



Los asientos delanteros sujetan muy bien el cuerpo.

FICHA TÉCNICA

● MOTOR	Gasolina	● CILINDRADA	4 cil. en línea (1.998 cc)
● POTENCIA CV/rpm	167/6.500	● PAR MÁXIMO Nm/rpm	193/5.500
● ALIMENTACIÓN	Inyección multipunto	● TRACCIÓN	Delantera
● CAJA DE CAMBIOS	Manual de 5 vel.	● SUSP. DELANTERA	Independiente
● SUSP. TRASERA	Independiente	● FRENO del./tras	Discos Ventilados/Discos
● DIRECCIÓN	asistida	● NEUMÁTICOS (lantas)	195/55 R15(6")
● LARGO/ANCHO/ALTO (m)	4,03/1,63/1,35	● PESO (Kg)	1.215
● CAPAC. MALETERO (litros)	270-600	● DEP. CARBURANTE (l)	60
● VELOCIDAD MÁXIMA (Km/h)	220	● ACEL. 0-100 Km/h (s)	8,8
● CONSUMO (l/100)	9,4	● ELEVALUNAS/CIERRE CENT.	Serie
● AIRE ACONDICIONADO	Serie	● PRECIO (ptas.)	3.550.000

rales (71.090 ptas.), el techo eléctrico (100.980 ptas.), la tapicería de cuero y Alcantara (90.040 ptas.) y la pintura metalizada (38.010 ptas.).

El «306 GTI 16V» de 6 velocidades es uno de los compactos de carácter deportivo más rápidos y eficaces del mercado. El coche cuenta con una relación potencia/peso muy positiva

y a ello se une un bastidor muy equilibrado y un potente equipo de frenos. El habitáculo proporciona la suficiente amplitud como para que 5 adultos viajen con una razonable comodidad, hecho que le hace superar a los coupés 2+2, y además dispone de un maletero de 270 litros, ampliable hasta 600.



Para esa gente con una visión bastante atractiva de la vida

DESDE
2.098.000 PTAS.

AHORA CONOZCA EL NUEVO MOTOR GDI DE GASOLINA

El nuevo
**MITSUBISHI
CARISMA**

A H O R A T A M B I E N E N V E R S I O N D I E S E L

VEN A VERLO A:
NAUTI-CAR. Ctra. de Alicante, 56 MURCIA. Tel. 23 31 41