

MIÉRCOLES

11

JULIO

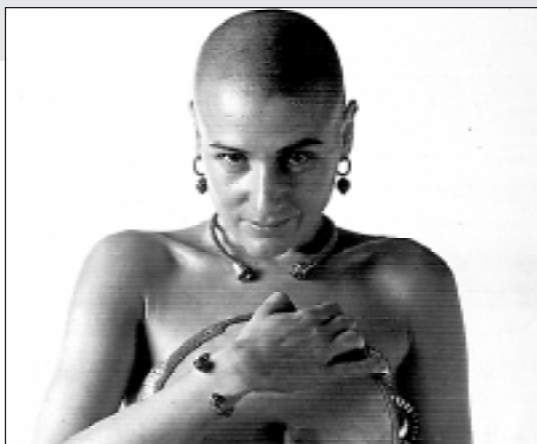
Santoral: Santos: Benito, Pío, Juan, Sabino, Abundio, Cipriano, Marciano, Cindeo y Olga.

Pistas:

LA MAR DE MÚSICAS

► **Mercedes Peón.** Galicia se mueve ¡y de qué manera! Vanguardia y tradición en la versátil propuesta de una intérprete e investigadora musical llamada Mercedes Peón. Llega con los temas de su último disco *Isué*. Del folklore al ritmo casi discotequero, ocupando todos los espacios sonoros y lo que los gallegos llaman *aturuxo* arremolinado (que no necesita traducción, pero sí imaginación). Con una banda de nueve músicos; gaita, panderetas, clarinete, zanfona, bajo y guitarras. Y la voz potente y cautivadora de Mercedes Peón.

(Patio de Armas del Parque de Artillería Cartagena. 23.00 horas. Precio: 1.000 ptas.)



Mercedes Peón. LV

TEATRO

► **Entiéndeme tú a mi.** Dentro la Semana de Teatro de Caravaca de la Cruz, la compañía del Club de los XXI de Madrid presenta *Entiéndeme tú a mi*. Cuatro sketches interpretados por Eloy Arenas y Jorge Roelas. Humor para hablar de la lucha de poder en la pareja, de la lucha entre la ética y los prejuicios, de la amistad, de los perdedores y la necesidad de entendimiento.

(Plaza de Toros. Caravaca de la Cruz. 23.30 horas.)

Efemérides:

1765 ■ Por disposición de Felipe V se crea la Secretaría de Guerra y Hacienda, base de los posteriormente llamados Ministerio de la Guerra, del Ejército y de Defensa.

1922 ■ Choque de los trenes rápido de Madrid y correo de Asturias, en Paredes de Nava (Palencia): 30 muertos.

1924 ■ El Gobierno noruego decide cambiar el nombre de la capital del país, Cristiania, por el de Oslo.

1978 ■ Un camión cargado de propleno se sale de la carretera, vuelca y se incendia cerca del camping Los Alfaques, en la provincia de Tarragona: 180 muertos y más de 600 heridos.

1983 ■ Estalla en el aire un avión ecuatoriano con 119 personas a bordo.

Cumpleaños:



83 ■ **Nelson Mandela**
Ex presidente Rep. Sudafrica

46 ■ **Bartolomé Soler**
Concejal PSOE en Lorca



67 ■ **Giorgio Armani**
Diseñador de moda



59 ■ **Victor Villegas**
Director Auditorio y Centro de Congresos de Murcia

47 ■ **Alfredo Blanco**
Concejal de Los Alcazares



46 ■ **Juan José Ríos Piñera**
Director General Informática de la Comunidad Autónoma

Transportes:

AEROPUERTOS:

San Javier. Teléfono: 968 17 20 00

DESTINO	DIAS	SALIDAS	LLEGADAS
Murcia-Madrid	L a V	7.45 y 16.50	9.15 y 18.00
Murcia-Madrid	S	10.50	12.20
Murcia-Madrid	D	17.20	18.50
Murcia-Barcelona	MJ	19.45	21.15
Murcia-Valencia	L a V	21.30	21.55
Murcia-Londres	M	19.55	21.25
Murcia-Londres	J	21.00	22.30
Murcia-Dusseldorf	V	17.05	20.05
Madrid-Murcia	L a V	16.15 y 19.30	15.00 y 21.00
Madrid-Murcia	S	8.45	10.15
Madrid-Murcia	D	15.15	16.45
Barcelona-Murcia	MJ	17.45	19.15
Londres-Murcia	M	15.30	19.00
Londres-Murcia	JS	16.40	20.10

El Altet. Teléfono: 966 91 90 00

DESTINO	DIAS	SALIDAS	LLEGADAS
Alicante-Madrid	DIARIO	6.40, 10.20, 14.20	7.30, 11.10, 15.10
Alicante-Madrid	DIARIO	18.05, 20.25, 21.50	18.55, 21.15, 22.40
Alicante-Madrid	L a V	6.35, 10.00, 18.35	7.35, 11.00, 19.35
Alicante-Madrid	S	11.00	12.00
Alicante-Madrid	SD	7.35, 19.35	8.35, 20.35
Alicante-Dusseldorf	D/J	3.35, 9.35/9.40	6.05, 12.10/12.20
Alicante-Dusseldorf	V/M	10.35/17.20, 20.15	13.05/19.50, 22.45
Alicante-Dusseldorf	LXVD	20.05	22.35
Alicante-Barcelona	DIARIO	7.30, 13.50,	8.25, 14.45,
Alicante-Barcelona	DIARIO	18.10 y 22.10	19.05 y 23.05
Alicante-Palma	D	5.10, 10.55, 20.50	15.55, 12.00, 21.55
Alicante-Palma	S	10.40, 21.00	11.45, 22.05
Alicante-Palma	L a S	12.00	13.00
Alicante-Palma	DIARIO	16.30	17.25
Alicante-Palma	LMXJ	17.25	18.30
Alicante-Palma	V	20.00	21.05
Alicante-Palma	LMXJVD	21.20	22.20
Alicante-Tenerife	S	23.40	1.40
Alicante-Bilbao	L a V	12.00	13.45
Alicante-Bilbao	S	12.50	14.35
Alicante-Bilbao	X/D	19.00/20.40	20.05/22.25
Alicante-Oviedo	X	14.35	16.00
Alicante-Londres	MXS/D/JD	12.20/14/15.45/20.40/7	13.35/15.15/17.15/21.55
Alicante-Paris	LXVD	14.20	16.20
Madrid-Alicante	DIARIO	8.30, 11.35, 14.10,	9.35, 12.40, 15.15
Madrid-Alicante		16.20, 17.05, 20.20,	17.25, 20.20,
Madrid-Alicante		21.50, 22.40, 23.25	21.25, 0.30
Madrid-Alicante	L a V	8.00	9.15
Madrid-Alicante	L a S	10.20	11.30
Madrid-Alicante	L a V y D	16.55, 19.30	18.15, 20.50
Palma-Alicante	S	4.15, 8.50, 19.15	5.00, 10.00, 20.25
Palma-Alicante	L	6.55	8.00
Palma-Alicante	MXJS	7.00	8.00
Palma-Alicante	L a V	7.45, 15.40	8.55, 16.50
Palma-Alicante	D	9.05, 19.05	10.15, 20.15
Palma-Alicante	DIARIO	15.00	16.00
Palma-Alicante	LMXJVD	16.10	17.10
Palma-Alicante	LVD	16.10	17.05
Palma-Alicante	V	17.45	18.35
Tenerife-Alicante	D	6.00	9.45
Bilbao-Alicante	LaV/D/X	7.05/15.45/21.00	8.50/17.30/22.10
Oviedo-Alicante	X	16.50	18.10
Londres-Alicante	MXS/D/JD	7.50/5.30/11.35/16.15	11.20/13.00/14.55/19.40
Dusseldorf-Alicante	D/MJ/V	6.00/6.15/15.40	8.35/8.45/18.15
Dusseldorf-Alicante	LMXJVD	16.20	18.50

AUTOBUSES:

Estación Autobuses Murcia: 968 29 22 11/-90/-98
Estación Autobuses de Cartagena: 968 50 56 56

Estación de Autobuses de Cieza 968 761946

Autobuses Lorca-Murcia 968 469270

Estación de autobuses de San Pedro del Pinatar 968 182942

Autobuses Urbanos de Murcia 968 250088

Autobuses Murcia-EI Altet-Murcia: 968 884964

• Línea	Teléfono	• Línea	Teléfono	• Línea	Teléfono
Cartagena	29 19 11	Molina	25 00 88	Almería	29 41 26
Jumilla	29 19 11	Archena	25 00 88	Cartagena-	
Yecla	29 19 11	Mar Menor	29 10 59	Mazarrón:	76 19 46
Cieza	29 19 11		25 00 88	Málaga	29 41 26
Mazarrón	29 19 11	Granada	29 16 12	Barcelona	29 41 26
Aguilas	29 19 11	Jaén	29 19 11	Algeciras	29 41 26
Calasparra	29 19 11	Sevilla	29 16 12	Torre Vieja	28 27 88
Lorca	29 89 27	Córdoba	29 16 12	Orhuela	28 27 88
Caravaca	29 89 27	Madrid	29 41 26	Ciudad Real	28 27 88

A todos los teléfonos debe anteponerse el 968

TRENES:

Largo recorrido.

Murcia. Tif.: 902 240202

Cartagena. 902 240202

TREN	SALIDA MADRID	LLEGADA MURCIA	LLEGADA CARTAG.	DÍAS
*Talgo	07.00	11.16	—	La S
Talgo	09.40	13.56	14.40	Diario
Talgo	12.45	16.46	17.30	La V y D
Talgo	16.15	20.32	21.17	Diario
Talgo	19.05	23.06	23.50	La V y D

*Tiene enlace con tren regional a Cartagena

TREN	SALIDA CARTAG.	SALIDA MURCIA	LLEGADA BARCELONA	DÍAS
Arco	—	06.35	13.35	La S
**Talgo	08.30	09.45	16.37	Diario
Arco	—	16.45	23.55	Domingos

**Continúa a Montpellier, llegada a las 21 horas.

TREN	SALIDA BARCELONA	LLEGADA MURCIA	LLEGADA CARTAG.	DÍAS
Talgo	**12.30	19.32	20.36	Diario
*Arco	17.00	23.35	—	Diario

*Tiene enlace con tren regional a Cartagena. **Procede de Montpellier, salida a las 7.58

TREN	SALIDA LORCA	SALIDA MURCIA	LLEGADA BARCELONA	DÍAS
Talgo	12.20	13.44	20.33	Diario

TREN	SALIDA BARCELONA	LLEGADA MURCIA	LLEGADA LORCA	DÍAS
Talgo	15.00	21.34	23.04	Diario

Cercanías.

Teléfono: 902 240202

ALICANTE

Salida de Murcia: 5.55, 6.55, 7.30, 7.55, 8.30, 8.55, 9.55, 10.55, 11.55, 12.55, 13.30, 13.50, 14.55, 15.55, 16.55, 17.55, 18.55, 19.55, 20.55, 21.55 (Lunes a viernes, excepto festivos)

ALICANTE

Salida de Murcia: 5.55 (no circula domingos), 6.55, 8.55, 10.55, 12.55, 14.55, 16.55, 18.55, 20.55, 21.55 (Sábados, domingos y festivos)

LORCA

Salida de Murcia: 6.45, 7.45, 8.45, 9.45, 10.45, 11.45, 12.45, 13.45, 14.45, 15.45, 16.45, 17.45, 18.45, 19.45, 20.45 y 21.45 (Lunes a viernes excepto festivos)

LORCA

Salida de Murcia: 8.45, 9.45, 11.45, 13.45, 15.45, 17.45, 18.45, 19.45, 20.45, 21.45 (Sábados, domingos y festivos)

AGUILAS

Salida de Murcia: 9.45, 13.45, 20.45 (Diario)

CARTAGENA-LOS NIETOS: 6.00, 6.30, 7, 8 (Diario, c/40 m.). Domingos y festivos: 8, a 21.30. (Cada 40 minutos).

LOS NIETOS-CARTAGENA: 6.30, 7, 7.30, 8 (Diario, c/40 m.). Domingos y festivos: 8.40 a 22. (Cada 40 minutos).

Regionales.

Cartagena: Telf. 902 240202

Salida de Murcia: 7.45, 9.30, 11.32, 14.25, 19.15, 23.40 (L a V), 11.32, 19.15, 23.40 (Sábado, domingo y festivo).

VALENCIA

Salida de Murcia: 5.55, (Lunes a sábados), 17.16 (Diario).

Salida.

CARTAGENA-MURCIA.
7.40, 9.55, 11.00, 14.20, 16.15, 21.20 (L a V), 11.00, 16.15, 21.20 (Sábados, domingos y festivos).

VALENCIA-MURCIA

7.00, 15.30 (Diarios). 19.30 (Domingos).

El tiempo para hoy:

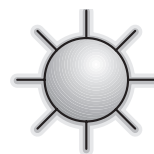
Cielos despejados

El **Instituto Nacional de Meteorología** anuncia para hoy miércoles posibilidad de lloviznas en puntos de los litorales cantábricos.

Intervalos nubosos en el resto del extremo norte peninsular, Estrecho y norte de Canarias. Poco nuboso o despejado en el resto de España con nubosidad de evolución en las zonas montañosas del cuadrante noreste de la Península.

Brumas y bancos de niebla matinales en Galicia y cantábrico.

Temperaturas en ligero ascenso en la Península y Baleares, más acusado en el sureste y sin cambios



en el norte; en ligero a moderado ascenso en Canarias.

Se presentarán vientos de levante moderado en el Estrecho.

Región de Murcia

En la Comunidad Valenciana se presentarán cielos poco nuboso o despejados con alguna nubosidad de evolución en el interior.

Habrán brumas matinales en el litoral.

Las temperaturas experimentarán un ligero ascenso en el interior, y no ofrecerán cambios en las zonas del litoral.

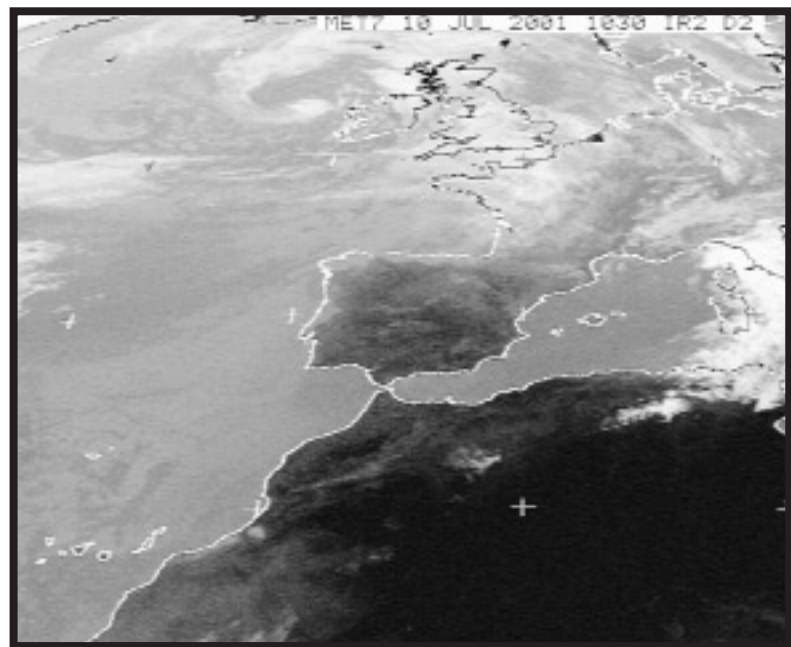


Imagen tomada por el satélite Meteosat ayer por la mañana.

INFORMACIÓN, RESERVAS Y VENTA TELEFÓNICA:

SERVIBERIA 902 400 500 IBERIA

Las Temperaturas:

ESPAÑA	Máx.	Mín.	ESPAÑA	Máx.	Mín.	MUNDO	Máx.	Mín.
Albacete	29	19	Melilla	25	18	Amsterdam	20	13
Alicante	30	21	Murcia	36	22	Atenas	33	17
Almería	35	22	Oviedo	25	15	Berlín	24	12
Avila	33	19	Palma M.	33	16	Bruselas	21	13
Badajoz	40	20	Palmas Las	27	20	Buenos Aires	12	6
Barcelona	27	18	Pamplona	29	16	Cairo, El	39	24
Bilbao	26	18	Pontevedra	34	16	Copenhague	22	16
Burgos	34	13	Salamanca	36	15	Estocolmo	24	17
Cádiz	30	24	S. Sebastián	21	17	Ginebra	25	15
Castellón	32	20	Santander	22	18	Habana La	31	24
Ceuta	24	21	S. Compostela	37	15	Lima	19	15
Córdoba	38	17	Segovia	35	18	Lisboa	26	16
Coruña La	29	16	Sevilla	39	20	Londres	23	14
Cuenca	34	17	Soria	34	15	México	23	13
Granada	36	14	Tenerife S.C.</					